

# PERSÉVÉRER

OBJECTIFS

AVOIR CONFIANCE

VALORISER

COACHER

RESPECTER

RAPPORT ANNUEL  
**2016-2017**



**PerspectivePlus**

Entreprise d'intégration | Integrationsunternehmen

Impressum

PerspectivePlus, Thielle-Wavre, octobre 2017

Tirage : 400 exemplaires

Papier : 100% Recyclé, FSC C002321, Der Blaue Engel

Conception graphique : Thimoo - Nicolas Frei



« Le succès est le fils de la persévérance. »

— Pierre-Édouard Lémonte

## PERSÉVÉRER

« Chaque désir peut être satisfait avec du travail et de la persévérance. »

— Paulo Coelho

Demeurer ferme et constant dans un sentiment ou une résolution est une qualité devenue difficile à entraîner et à acquérir dans un monde de l'instantané et du « clic ».

Rodolphe, un jeune avec qui nous avons cheminé, a fait preuve d'une grande persévérance. Ayant des compétences scolaires très faibles, Rodolphe a commencé une formation pratique il y a 5 ans. A force de volonté et de persévérance, il a réussi à entrer dans un apprentissage AFP (Attestation Fédérale de Formation professionnelle) à PerspectivePlus. Ayant terminé avec succès cette formation, il a complété sa formation professionnelle par un

CFC (certificat fédéral de capacité). Rodolphe a travaillé deux fois plus que les autres apprentis et n'a jamais relâché ses efforts ni perdu de vue son objectif.

En tant qu'entreprise de formation professionnelle, c'est un réel défi de transmettre à nos jeunes natifs digitaux la persévérance pourtant si importante dans le monde du travail.

Notre souci d'investir dans la durabilité nous a conduit à mettre en place des certifications dont vous trouvez les logos ci-dessous. Nous sommes heureux d'avoir été reconnus comme centre de formation professionnelle par le Canton de Neuchâtel.

*Bernard Frei, direction*



« Point n'est besoin d'espérer pour entreprendre ni de réussir pour persévérer. »  
— **Guillaume Ier d'Orange-Nassau**

## LE BILLET DU PRÉSIDENT

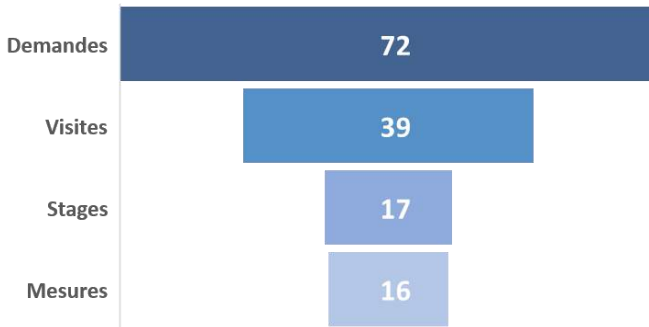
Guillaume d'Orange-Nassau met le doigt sur quelque chose d'important : les émotions sont dangereuses. Si on prend une décision, si on s'engage dans une voie, il faut aller de l'avant. Nous nous sommes décidés, en 2013, à créer PerspectivePlus avec pour but d'aider des jeunes à trouver leur place dans la société. À ce moment-là, nous ne connaissons pas tous les défis qui nous attendaient. Il suffisait de savoir que l'action était bonne et nécessaire. Depuis le début, PerspectivePlus a donné à beaucoup de jeunes une nouvelle perspective. Mais ce n'était pas, et ce n'est toujours pas, facile. Chaque jeune qui arrive à PerspectivePlus demande l'entière attention de ceux qui l'accompagnent. On ne peut donc pas „consolider“ un être humain comme on consolide une entreprise. Le défi demeure. Si on avait

toujours besoin de réussite pour persévérer, nous aurions abandonné le projet depuis longtemps. Par contre, pour ce qui concerne l'espoir, je ne suis que moyennement d'accord avec Guillaume d'Orange. C'est bien clair. Il nous faut poursuivre la direction prise. Mais, pour ce qui concerne nos jeunes, l'espoir est vital. Il est important de leur redonner de l'espoir pour leur projet de vie. Parfois, surtout au début, il faut espérer à leur place.

Je tiens à remercier toute l'équipe pour son impressionnant engagement en faveur des jeunes. Je remercie les autorités pour leur soutien et tous les clients qui nous font confiance. C'est ensemble que nous arrivons à donner des ailes à nos jeunes.

*Heinrich Schubert, président*

## De la demande initiale à l'entrée à PerspectivePlus



## PÉRSÉVÉRER SUR LE PARCOURS D'INSERTION

### Trouver le lieu adéquat

Comme le montre le graphique ci-dessus, les juniors qui viennent à PerspectivePlus ont déjà suivi un parcours qui exige de la persévérance. En effet, une demande doit d'abord nous être adressée afin que nous puissions l'analyser et lui donner suite quand c'est possible ou alors la rediriger vers des institutions plus adaptées. Lorsqu'une demande est acceptée, une visite sur le site de PerspectivePlus est organisée, puis un stage, pour aboutir, éventuellement, à une mesure.

### Surmonter les obstacles

Lors de l'arrivée de chaque nouveau junior, PerspectivePlus s'efforce de définir les obstacles qui pourraient éventuellement être rencontrés et représenter

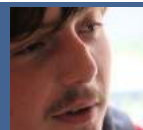
une source de découragement. Les différents moyens pour les surmonter sont très divers et font souvent appel à l'intervention du réseau. Les parents, par exemple, sont un élément souvent déterminant dans le processus de persévérance et de réussite du junior. D'autres sources de soutien, tels que des thérapeutes, sont aussi fréquemment nécessaires, même s'il n'est pas toujours facile pour les jeunes d'accepter ce genre d'aide. Il est toutefois intéressant de relever que tous ceux qui ont terminé leur formation cette année ont eu recours à ce type d'aide.

*Mathias Reich, directeur*



TRAVAUX CLIENTS : PAYSAGISME

## TROUVER DES MOYENS POUR PERSÉVÉRER



### **Comment peux-tu concrètement illustrer la persévérance dans ton parcours à PerspectivePlus ?**

Durant mon parcours à PerspectivePlus, j'ai plusieurs fois été tenté de baisser les bras, mais j'ai toujours été encouragé à ne pas abandonner. On a su m'aider à trouver des moyens de me motiver pour continuer en me proposant des outils et des objectifs concrets. PerspectivePlus ne m'a jamais laissé tomber dans les difficultés que j'ai rencontrées.

### **Qu'est-ce qui te pousse à persévérer ?**

Ce qui m'a permis de persévérer dans ma formation, c'était notamment l'envie de trouver une place de travail qui puisse m'assurer un avenir stable. Par ailleurs, le fait de finir une formation, alors que

j'en avais déjà interrompu deux, m'a permis de me montrer que j'étais capable de terminer une formation avec succès. Le fruit de ma persévérance m'a donc redonné confiance en mes capacités et une certaine estime de moi-même.

### **Comment PerspectivePlus a été une aide pour toi ?**

Le formateur qui me suivait m'a beaucoup aidé à persévérer en trouvant les bons mots. La relation que nous avons développée a permis qu'il me connaisse suffisamment pour m'encourager là où j'en avais besoin et ça m'a aidé à continuer et terminer ma formation. Par ailleurs, les nombreuses séances de discussions autour de mes difficultés et comment les surmonter ont aussi été un réel soutien.

*Florian, paysagiste AFP*





TRAVAUX CLIENTS : ENTRETIEN DE BÂTIMENT

## PARTENARIAT ENCOURAGEANT AVEC L'ÉCONOMIE

### Réseau avec l'économie

Nous avons organisés en 2017 plusieurs rencontres avec des dirigeants d'entreprises dans le but de créer des partenariats en vue d'engager nos jeunes.

### Afterwork

De nombreux représentants des autorités cantonales et d'entrepreneurs ont suivi notre conférence sur la transition numérique et ses conséquences pour l'emploi.

### Groupe de réflexion

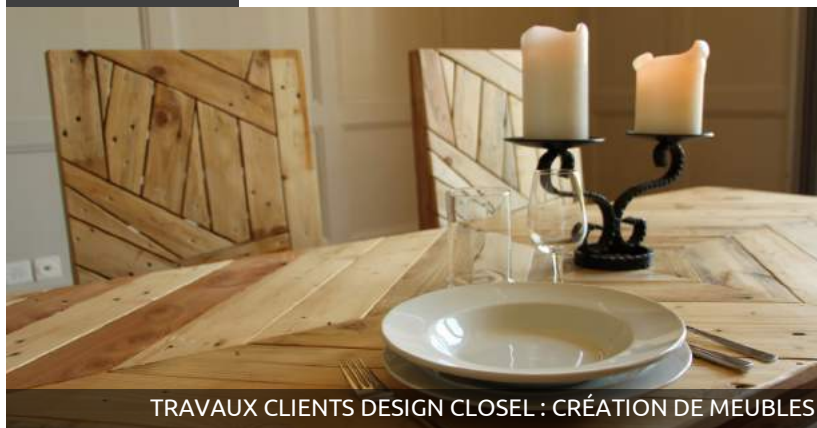
Nous avons démarré un groupe de réflexion avec des responsables de services et offices cantonaux, et des entrepreneurs avec pour objectif de réfléchir aux défis de

notre société et aux possibilités d'intégrer durablement des jeunes sur le marché économique. Vu la richesse de ces échanges, nous nous réjouissons de poursuivre ces rencontres en 2018.

### Visite de notre entreprise

Nous avons eu le plaisir d'accueillir à Closel Bourbon de nombreux groupes (Lions Club, Soroptimiste, entreprises de la région, associations etc.) et faire connaître notre mission d'offrir un tremplin à des jeunes qui rencontrent des difficultés lors de la transition école - vie professionnelle.

*Bernard Frej, direction*



## TRAVAUX CLIENTS EXÉCUTÉS PAR NOS JEUNES

C'est en entendant les témoignages de juniors que nous réalisons combien les expériences professionnelles peuvent donner un sens dans la réalisation de soi. La diversité de nos produits rappelle ce proverbe : « lève-toi chaque matin avec de la détermination pour te coucher le soir avec de la satisfaction ». En discutant avec les apprentis, c'est eux-mêmes qui témoigneraient de cette satisfaction, ayant écho du plaisir de récolter ce que l'on a semé, de voir un meuble terminé et réalisé par eux. Chaque jour nous témoigne que la persévérance est une alliée précieuse. En ouvrant le secteur rénovation et création, nous proposons une nouvelle opportunité de réalisation concrète dans la fabrication de mobiliers design.

Questionnant les apprentis paysagistes, on ressent leur fierté à montrer leurs réalisations en rentrant de leur journée de travail. « Avant notre passage c'était le chaos dans ce jardin ; après notre travail nous pouvons voir la beauté de nos réalisations et la satisfaction d'un travail concret », me dira l'un de ces apprenants. Un autre ajoutera que jamais il n'aurait imaginé pouvoir récolter et transformer autant de légumes et encore moins de terminer un travail commencé. Leur persévérance apporte ainsi les fruits concrets d'un travail bien fait.

*Rémy Lavigne, responsable d'intégration professionnelle*





## LA PERSÉVÉRANCE VUE PAR UN JEUNE APPRENTI

### Surmonter les obstacles en persévérant

La persévérance est selon moi l'une des plus importantes qualités à avoir lorsque l'on commence un apprentissage, car beaucoup d'obstacles m'ont paru infranchissables. Au début de ma formation, il y avait des tâches et des travaux que je n'aurais jamais pensé pouvoir faire en arrivant à PerspectivePlus. Répondre au téléphone, préparer un dossier complet sur l'explication d'une de mes tâches pour l'école et ensuite le présenter devant des experts, organiser des événements, faire des présentations, etc., autant de choses pour lesquelles j'avais beaucoup d'appréhension.

Toutefois, en réalisant ces travaux à plusieurs reprises, j'ai réussi à passer au-dessus de cette appréhension et n'ai pas renoncé à surmonter ces difficultés. Grâce à ma persévérance, je peux maintenant réaliser ce type de tâches sans problème. Cette persévérance durant mon apprentissage me permettra de relever de nouveaux défis, autant dans ma vie professionnelle que privée.

*Robin, apprenti employé de commerce 2<sup>ème</sup> année CFC*

## AFTERWORK POUR ENTREPRENEURS ET AUTORITÉS



## NOS ENTREPRISES SE DÉVELOPPENT

L'exercice 2016-2017 a été marqué par une phase de renforcement de nos entreprises. Le secteur transformation de nos produits du terroir a pu prendre possession d'une nouvelle cuisine de transformation grâce au soutien de donateurs généreux.

Les secteurs paysagisme, maraîchage, rénovation de bâtiment et fiduciaire ont continué d'améliorer leurs infrastructures et de développer leur clientèle.





## RECHERCHE DE MANDATS ET POINTS DE VENTES

Nous continuons à chercher des mandats dans les domaines suivants :

- ▶ Rénovation/peinture de portes, cadres, volets, barrière etc.
- ▶ Montage et pose de meubles
- ▶ Restauration de meubles
- ▶ Rénovation en tous genres
- ▶ Entretien d'espaces verts (tonte etc.)
- ▶ Aménagement extérieur
- ▶ Nettoyage au kärcher
- ▶ Pavage et dallage
- ▶ Mandats de fiduciaire

Nous cherchons également des points de vente et des canaux de distribution pour :

- ▶ nos produits du terroir bio
- ▶ nos meubles produits en menuiserie

### Responsables d'entreprises :

Yann Berset, logistique

Jean Michoud, fiduciaire

Nathalie Pascotto et Etienne Freiburghaus, maraîchage

Pascal Ricciardi, rénovation

Thomas Vadillo, paysagisme

**En nous confiant des travaux vous rendez possible l'insertion professionnelle de jeunes personnes.**



EXCURSION AU CHASSERAL AVEC LES JUNIORS DE L'HABITAT

## JOB-COACHING — SECTEUR EN DÉVELOPPEMENT

Inscrire le Job Coaching dans l'intégration professionnelle semble essentiel aujourd'hui. Nous apprenons un métier mais nous n'apprenons pas les techniques pour intégrer le monde du travail. L'accompagnement, le suivi et l'encouragement permettent aux jeunes de trouver un soutien dans un monde qu'ils ignorent. La persévérance est source de résultats. Après avoir trouvé sa place d'apprentissage, un jeune homme réalisait que le soutien et l'encouragement régulier lui ont permis de puiser dans ses ressources et de prendre confiance en lui, jusqu'à ce qu'il décrocher la place tant désirée.

### Objectifs clairs

En définissant des objectifs d'intégration clairs avec le junior, nous ouvrons des relations de confiance et une image nouvelle du monde du travail. Le jeune apprend à définir et reconnaître ses acquis, en identifiant ses forces tout en acceptant les défis présentés dans cette intégration. La persévérance devient alors un atout majeur et l'accompagnement un soutien qui rassure et permet le succès. Voilà dans quelle orientation nous développons notre coaching ; c'est un travail d'équipe qui permet la réalisation des objectifs définis.

*Rémy Lavigne, responsable d'intégration professionnelle*



SORTIE D'ENTREPRISE AU SWIN-GOLF

## VÉCU DE L'HABITATION À CLOSEL BOURBON

L'internat de PerspectivePlus compte 9 places. Il offre un logement encadré dans la maison principale et un logement accompagné dans un autre bâtiment à proximité

pour des jeunes plus autonomes. L'habitat est ouvert du dimanche soir au vendredi soir.

*Eva Glauser, éducatrice spécialisée*

**Marco**

*Apprenti pratique insos FpPa maraîchage*



**Marco, depuis quand habites-tu à l'internat de PerspectivePlus et pourquoi?**

*J'y suis depuis avril 2017, car ce serait trop long de faire les trajets tous les matins et tous les soirs, puisque j'habite à 2h d'ici. En plus, mes parents trouvent que c'est une bonne occasion pour moi de devenir plus autonome.*

**Quelle est ta journée préférée dans le programme de la semaine et pourquoi?**

*C'est le lundi, parce que c'est mon jour de sortie et je n'ai pas de tâches ménagères. Je sors pour manger au restaurant Migros ou bien au McDonald's. Quand je rentre, j'ai un entretien régulier avec ma personne de référence.*

**Qu'est-ce que tu apprends à l'internat ?**

*J'apprends à ranger et nettoyer ma chambre, mais aussi à faire à manger. Tous les mardis, c'est un jeune qui est responsable pour le repas. On apprend aussi à vivre ensemble.*

**Qu'est-ce que tu apprécies et apprécies un peu moins à l'internat ?**

*Ce que j'aime le plus, c'est l'activité du jeudi. La semaine passée, on était à la salle de gym. Ce que j'apprécie moins, ce sont les nettoyages du mercredi soir, que je n'ai parfois pas envie de faire.*

# SITUATION FINANCIÈRE POSITIVE

## Année de consolidation

Après une forte croissance de 2013 à 2015, le nombre de jeunes a faiblement augmenté et les entreprises clientèle ont pu se consolider.

Nous pouvons boucler avec un bénéfice de **CHF 7 628**.

## Investissements

Nous avons pu investir dans une nouvelle cuisine de transforma-

tion de nos produits du terroir ainsi que dans un nouveau véhicule pour aller chez les clients.

## Actes de générosité

Nous avons à nouveau pu compter sur CHF 12 715.60 de dons, la plupart destinés à des projets prédéfinis. Nous remercions nos donateurs privés et institutionnels pour leur soutien généreux.

## Bilan au 30 juin 2017

ACTIFS	CHF	PASSIFS	CHF
<b>Actifs circulants</b>	<b>1 013 602</b>	<b>Capitaux étrangers</b>	<b>512 910</b>
Liquidités	172 165	Diverses dettes fournisseurs	1 244
Épargne	612 689	Emprunts	250 000
Créances prestations	213 635	Compte de régularisation passif	191 665
Compte de régularisation actif	15 113	Provisions	70 000
<b>Actifs immobilisés</b>	<b>175 400</b>	<b>Fonds propres / Capital</b>	<b>676 092</b>
Mobilier/appareils	67 000	Capital libre de donateurs	35 509
Machines	59 000	Capital libre	316 436
Véhicules	30 000	Résultats reportés	28 288
Système informatique	17 000	Capital de fonds affectés	185 859
Autres actifs immobilisés	2 400	Fonds d'intégration	110 000
	<b>1 189 002</b>		<b>1 189 002</b>

## Organe de révision

*Extrait du rapport de l'organe de révision*

En notre qualité d'organe de révision, nous avons contrôlé les comptes annuels, (bilan et compte de profits et pertes) de

PerspectivePlus pour l'exercice social arrêté au 30 juin 2017.

Lors de notre contrôle du 23 août 17, nous n'avons pas rencontré d'élément nous permettant de conclure que les comptes annuels



ainsi que la proposition concernant le bénéfice de **CHF 7 628** ne sont pas conformes à la loi et aux statuts.

**BRUNNER ET ASSOCIES SA**, 2001 Neuchâtel (Société fiduciaire)

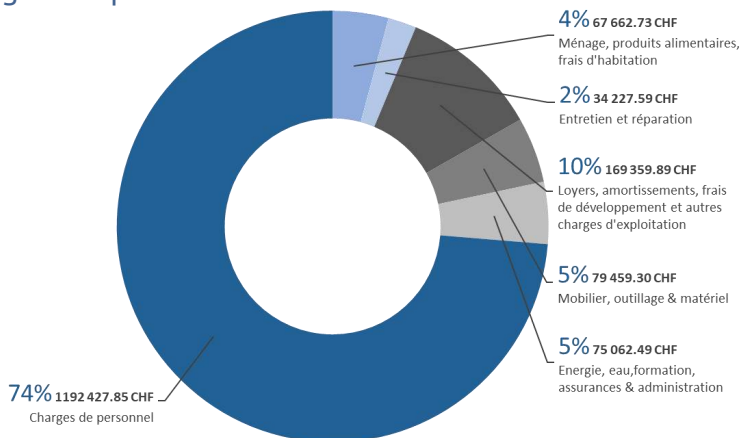
P. Kolonovics

R. Leuba

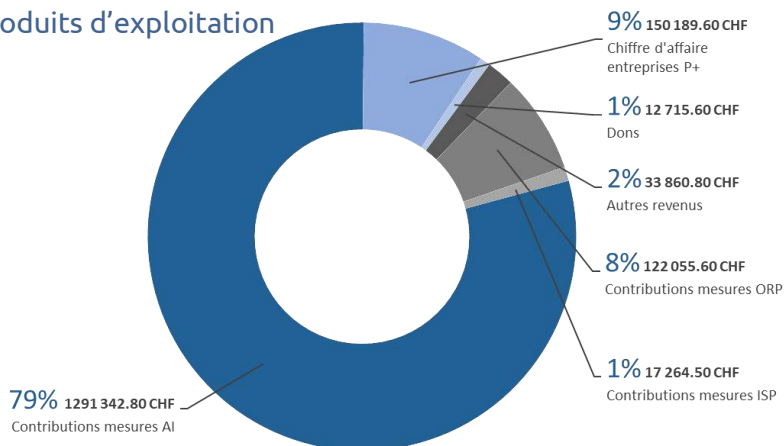
*Expert-réviseur agréé  
Responsable de la révision*

*Expert-réviseur agréé*

## Charges d'exploitation



## Produits d'exploitation



**Vous désirez nous soutenir financièrement ?**

PostFinance

IBAN : CH74 0900 0000 1242 8704 8

CCP: 12-428704-8; PerspectivePlus, Thielle

**Les dons versés à notre association PerspectivePlus, reconnue d'utilité public, sont déductibles des impôts.**



# PerspectivePlus

Entreprise d'intégration | Integrationsunternehmen

## **PerspectivePlus**

Closel-Bourbon 3  
2075 Thielle-Wavre

Tél. +41 (0)32 753 59 02

[info@perspectiveplus.ch](mailto:info@perspectiveplus.ch)

[www.perspectiveplus.ch](http://www.perspectiveplus.ch)

